

dayCARE-Factsheet : Dei Jonk and d'Entreprise

Depuis 6 ans l'ONG humanitaire CARE organise la campagne *dayCARE* qui vise à combler l'écart entre le monde des entreprises et celui des jeunes au Luxembourg tout en favorisant l'engagement sociétal.

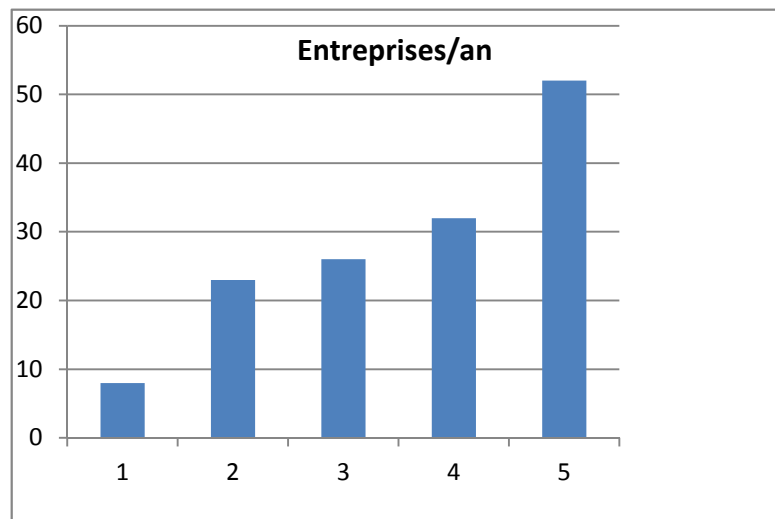
Le déroulement: Pendant la journée du *dayCARE*, le 28 octobre 2015, les élèves suivent une



journée de stage auprès de l'entreprise de leur choix pour se faire une idée précise des perspectives professionnelles qu'offrent les entreprises participantes. Les entreprises accueillent un ou plusieurs élèves qui peuvent ainsi découvrir l'attractivité du marché du travail luxembourgeois et la dynamique des métiers du secteur privé. Les stagiaires sont rémunérés par l'entreprise avec un don pour CARE qui soutient la formation professionnelle de jeunes sages-femmes au Niger.

La particularité : Les jeunes qui participent au *dayCARE* sont motivés de faire la connaissance d'une entreprise et de s'engager socialement. Chaque élève décide individuellement de sa participation, ce qui est la base des résultats et des expériences positifs - pour les jeunes et les entreprises.

Les résultats : Dans un contexte où le chômage, la formation et l'orientation professionnelle des jeunes sont devenus des sujets prioritaires à travers l'Europe et aussi au Luxembourg, l'idée du *dayCARE* a atteint son *tipping point*. En 2014, le *dayCARE* a de nouveau battu le record de l'année précédente : plus de 50 entreprises participantes ont offert 213 stages. Depuis la première réalisation, 789 stages ont été offerts et le projet humanitaire de CARE a été soutenu avec plus de 100.000 euros.



CARE Luxembourg : Une aide efficace dans le monde entier

CARE a été fondée aux États-Unis en 1945. Dans le cadre d'une action d'aide sans précédent, quelque 100 millions de colis étaient envoyés par CARE aux personnes nécessiteuses en Europe. Aujourd'hui, CARE aide les populations dans 80 pays à surmonter la pauvreté, la faim et les maladies. En 2013, nous avons aidé 98 millions de personnes. CARE intervient partout, sans tenir compte des idées politiques, des confessions ou des origines ethniques. Ainsi, en 2013, la petite équipe luxembourgeoise pouvait venir en aide à 430.000 personnes. CARE est membre de l'initiative « Don en Confiance » pour confirmer aussi au Luxembourg nos principes universels: transparence, contrôle, et efficacité. En tant qu'ONG agréée par le Ministère des Affaires Etrangères luxembourgeois, les dons réalisés au profit de CARE Luxembourg sont fiscalement déductibles. Plus d'info sur www.care.lu.